

物件情報

お気軽にご来場下さい

御影山手4丁目

価格 **2,940** 万円

阪急神戸線御影駅
徒歩約15分

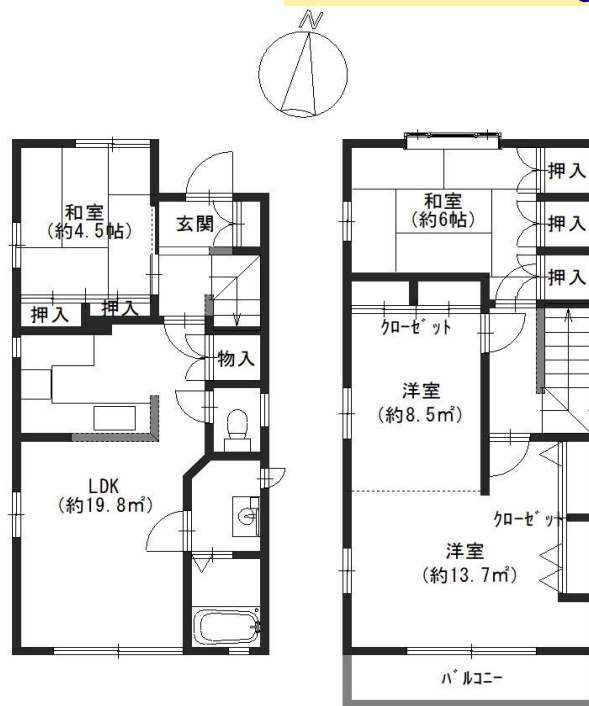
積水ハウス施工の
軽量鉄骨の家

- ◆所在地: 東灘区御影山手4丁目20-17
- ◆敷地面積: 88.12㎡ 延床面積: 85.18㎡
- ◆用途: 第1種低層
- ◆建蔽率: 50% 容積率: 100%
- ◆構造: 軽量鉄骨造2階建
- ◆築年月: H5年12月
- ◆仲介

駐車1台可

内覧随時!!

前日までにお電話ください
大岩 080-5708-2405



※図面と現況が相違する場合は現況を優先とします



株式会社住まいサポート

兵庫県知事(2)第350412号
公益社団法人 全日本不動産協会

TEL 080-5708-2405
FAX 0798-61-2968

〒662-0013 西宮市新甲陽町3番3号2階

<http://sumai-support.jp>

担当 大岩

E-Mail: info@sumai-support.jp

広告作成日/平成30年8月7日 広告有効期限/平成30年8月12日迄